



# DZIENNIK URZĘDOWY

## WOJEWÓDZTWA MAŁOPOLSKIEGO

Kraków, dnia 6 października 2021 r.

Poz. 5474

### ROZPORZĄDZENIE NR 1/2021 POWIATOWEGO LEKARZA WETERYNARII W TARNOWIE

z dnia 30 września 2021 roku

#### w sprawie zwalczania zgnilca amerykańskiego pszczół na terenie powiatu tarnowskiego ziemskiego

Na podstawie art. 45 ust. 1 pkt 1, 3 lit. b, pkt 4 oraz ust. 3 ustawy z dnia 11 marca 2004 r. o ochronie zdrowia zwierząt oraz zwalczaniu chorób zakaźnych zwierząt (Dz. U. z 2020 r. poz. 1421) oraz § 7 ust. 1 pkt 1 i 2, ust. 2 i 3 rozporządzenia Ministra Rolnictwa i Rozwoju Wsi z dnia 11 lipca 2016 r. w sprawie zwalczania zgnilca amerykańskiego pszczół (Dz. U. poz. 1123), zarządza się, co następuje:

§ 1. 1. Za obszar zapowietrzony zgnilcem amerykańskim pszczół, zwany dalej obszarem zapowietrzonym, uznaje się teren ograniczony:

- 1) **od strony północnej:** północną granicą administracyjną miejscowości Olszyny (gm. Wojnicz), zachodnią i północną granicą administracyjną miejscowości Janowice (gm. Pleśna), północną granicą administracyjną miejscowości Lubinka (gm. Pleśna) – do drogi powiatowej nr 1399 K;
- 2) **od strony wschodniej:** od północnej granicy administracyjnej miejscowości Lubinka (gm. Pleśna) drogą powiatową nr 1399 K i dalej drogą powiatową nr 1398 K do południowo-wschodniej granicy administracyjnej miejscowości Lichwin (gm. Pleśna). Następnie tą granicą do potoku Chojniczanka i dalej tym potokiem do drogi wojewódzkiej nr 977. Drogą wojewódzką nr 977 do południowej granicy administracyjnej miejscowości Gromnik (gm. Gromnik);
- 3) **od strony południowej:** od drogi wojewódzkiej nr 977 południowymi granicami administracyjnymi miejscowości: Gromnik (gm. Gromnik) i Polichy (gm. Gromnik), następnie lokalną drogą w miejscowości Jastrzębia (gm. Ciężkowice) zlokalizowaną na działkach nr 249 i 489 do drogi powiatowej nr 1393 K. Następnie tą drogą w kierunku zachodnim i dalej lokalną drogą do południowej granicy miejscowości Słona (gm. Zakliczyn). Następnie południowymi granicami administracyjnymi miejscowości: Słona, Bieśnik (gm. Zakliczyn) – do drogi wojewódzkiej nr 975;
- 4) **od strony zachodniej:** od południowej granicy miejscowości Bieśnik (gm. Zakliczyn) drogą wojewódzką nr 975 w kierunku północnym do południowej granicy administracyjnej miejscowości Zakliczyn (gm. Zakliczyn). Następnie południową i zachodnią granicą administracyjną tej miejscowości i dalej w kierunku północnym do drogi wojewódzkiej nr 980. Drogą wojewódzką nr 980 w kierunku północno-wschodnim do zachodniej granicy administracyjnej miejscowości Rozтока (gm. Zakliczyn) i dalej w kierunku północnym zachodnimi granicami administracyjnymi miejscowości: Rozтока, Olszyny (gm. Wojnicz).

2. Mapę obszaru zapowietrzonego stanowi załącznik nr 1 do rozporządzenia.

§ 2. 1. Nakazuje się oznakować obszar zapowietrzony poprzez ustawienie tablic ostrzegawczych z trwałym i widocznym napisem „Uwaga. Zgnilec amerykański pszczół. Obszar zapowietrzony.”

2. Tablice, o których mowa w ust. 1 powinno się umieścić na zewnętrznej granicy tego obszaru na wszystkich drogach wjazdowych.

§ 3. Na obszarze zapowietrzonym, o którym mowa w § 1, Powiatowy Lekarz Weterynarii w Tarnowie przeprowadzi przegląd rodzin pszczelich w pasiekach.

§ 4. Na obszarze zapowietrzonym, o którym mowa w §1, zakazuje się:

- 1) przemieszczania rodzin pszczelich, matek pszczelich, czerwia, pszczół, pni pszczelich, produktów pszczelich oraz sprzętu i narzędzi używanych do pracy w pasiece – bez zgody Powiatowego Lekarza Weterynarii w Tarnowie;
- 2) organizowania wystaw i targów z udziałem pszczół.

§ 5. Do realizacji niniejszego rozporządzenia zobowiązuje się posiadaczy pszczół z obszaru określonego w § 1, Burmistrza Miasta i Gminy Wojnicz, Burmistrza Miasta i Gminy Zakliczyn, Burmistrza Miasta i Gminy Ciężkowice, Wójta Gminy Gromnik, Wójta Gminy Pleśna – do czasu uchylecia rozporządzenia.

§ 6. Rozporządzenie wchodzi w życie z dniem podania do wiadomości publicznej w sposób zwyczajowo przyjęty na terenie miejscowości wchodzących w skład obszaru zapowietrzonego, o którym mowa w § 1.

§ 7. Rozporządzenie podlega opublikowaniu w Dzienniku Urzędowym Województwa Małopolskiego.

z up. Powiatowego Lekarza Weterynarii w Tarnowie  
Zastępca Powiatowego Lekarza Weterynarii

**lek. wet. Tomasz Kędzierski**

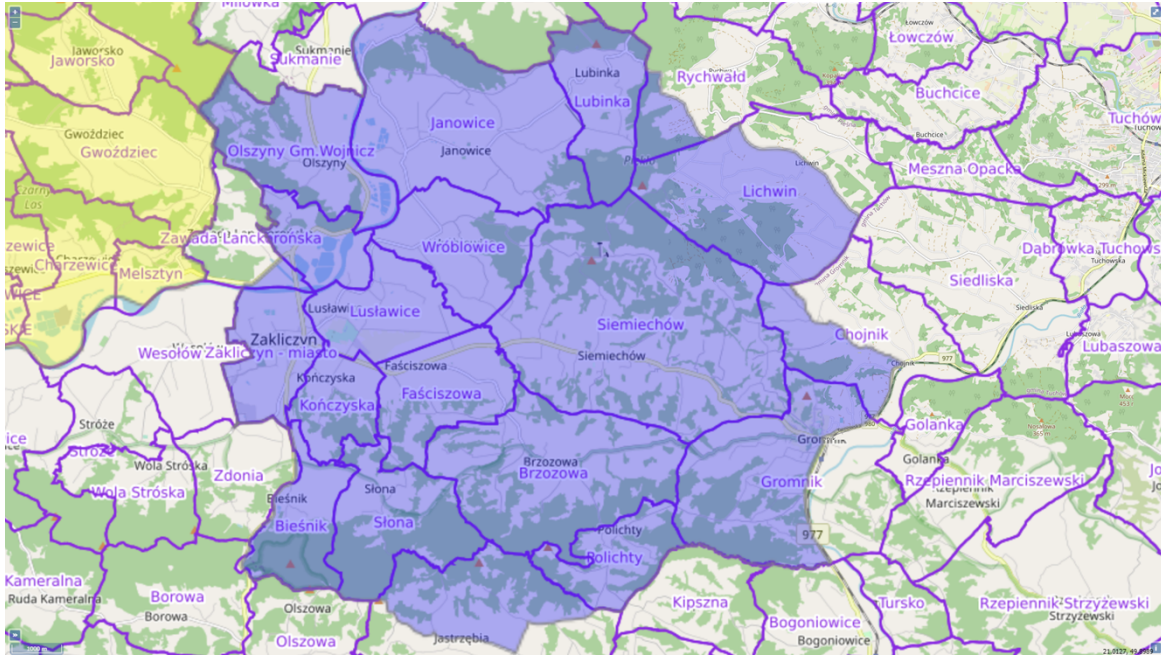
Załącznik Nr 1 do rozporządzenia Nr 1/2021  
Powiatowego Lekarza Weterynarii w Tarnowie  
z dnia 30 września 2021 roku

Załącznik  
Powiatowego  
z dnia 28 września 2021 r.

do  
Lekarza

rozporządzenia  
Weterynarii

Nr 1/2021  
w Tarnowie



obszar zapowietrzony